

# PRACOVNÁ ZMLUVA

## MÔJ ZAMESTNÁVATEĽ

### Dôležité údaje

Názov: \_\_\_\_\_

Sídlo (adresa): \_\_\_\_\_

IČO: \_\_\_\_\_



### Zastupuje ho

Meno: \_\_\_\_\_

Priezvisko: \_\_\_\_\_



a

JA

### Dôležité údaje

Meno: \_\_\_\_\_

Priezvisko: \_\_\_\_\_

Moja adresa: \_\_\_\_\_

Dátum môjho narodenia: \_\_\_\_\_

Číslo môjho občianskeho preukazu: \_\_\_\_\_



Spolu uzatvárame pracovnú zmluvu.  
Hovorí sa tomu aj pracovný pomer.

## I. PREDMET ZMLUVY

1. Zmluva hovorí o mojich právach a povinnostiach, keď som zamestnanec.

Zmluva tiež hovorí o právach a povinnostiach môjho zamestnávateľa.  
(Viac sa o tom píše v bode IX. a X.)



## II. DRUH PRÁCE

1. Moja pracovná pozícia sa bude volať: \_\_\_\_\_

Stupeň náročnosti mojej práce je: \_\_\_\_\_  
Určuje ho zamestnávateľ.

Ďalšie - podrobnejšie informácie o mojej práci sú v prílohe 1.



2. Zamestnávateľ ma môže poveriť aj inými úlohami, ktoré súvisia s mojou prácou.

Úlohy musia byť také, ktoré zvládnem.



3. Ak je to nevyhnutné, zamestnávateľ ma môže presunúť na inú prácu. Podľa zákonníka práce má na to právo. (napísané je to v § 55, musí sa dodržať)



4. Pri práci musím dodržiavať predpisy a ďalšie nariadenia. Musím počúvať pokyny môjho nadriadeného (vedúceho).



### III. NÁSTUP DO PRÁCE

1. Dátum,  
kedy začínam v práci:



Vtedy medzi mnou a mojím zamestnávateľom  
začína pracovný pomer.

Ak nenastúpim do práce do 3 pracovných dní  
od tohto dátumu,  
a nedám vedieť zamestnávateľovi dôvod,  
zamestnávateľ môže od zmluvy odstúpiť.  
(To znamená,  
že zmluva prestane platiť.)



### IV. SKÚŠOBNÁ DOBA

1. Spolu so zamestnávateľom sme sa dohodli na skúšobnej dobe.  
Bude trvať  mesiacov.

2. Počas skúšobnej doby môžem ja  
alebo môj zamestnávateľ  
pracovný pomer skončiť.



Musí sa to napísať.  
Dôvod tam nemusí byť.

Oznámenie musí byť doručené aspoň 3 dni  
pred skončením pracovného pomeru.



### V. DOBA TRVANIA PRACOVNÉHO POMERU

1. Spolu so zamestnávateľom sme sa dohodli,  
že zmluvu uzatvoríme na dobu :



- určitú<sup>\*</sup>, do:   
(doplníme dátum)



- neurčitú<sup>\*</sup>  
(to znamená,  
kým sa nedohodneme na skončení  
alebo niekto z nás nepodá výpoveď)



\* nehodiace sa preškrtneme

## VI. MIESTO VÝKONU PRÁCE

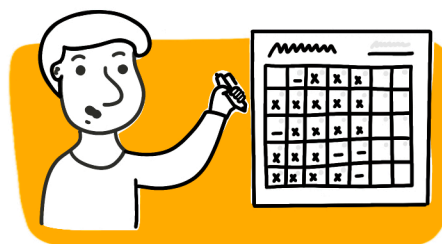
1. Adresa miesta,  
kde budem vykonávať prácu:


2. Zamestnávateľ ma môže vyslať  
na pracovnú cestu  
aj na iné miesto.

## VII. PRACOVNÝ ČAS

1. Pracovať budem  hodín v jednom týždni.



Prestávky sa do tohto pracovného času nezapočítavajú.

2. Pracovať budem v tomto čase:

3. Zamestnávateľ mi môže nariadiť pracovnú pohotovosť.  
(To znamená,  
že musím byť v danom čase pripravený,  
ak by ma potreboval.  
Musíme sa na tom dohodnúť.)



#### 4. Do práce musím chodiť načas.

Pokiaľ nemôžem prísť zo zdravotných dôvodov, musím to oznámiť.  
(inak sa to volá aj práceneschopnosť)

Urobím to najneskôr do 1 hodiny potom, ako začal môj pracovný čas.

Keď vyzdraviem, musím do práce priniest' doklad o mojej chorobe. Vystaví mi ho lekár.



## VIII. MOJA MZDA (VÝPLATA)

1. Za moju prácu dostanem spolu:  Eur (v hrubom).  
Je to mesačná mzda.



2. Zamestnávateľ mi môže dať aj odmenu (navyšuje k mesačnej mzde).

3. Peniaze mi zaplatia vždy v ďalšom mesiaci, keď bude výplatný termín.  
(To znamená, keď zamestnancom bežne prichádza na účet výplata.)



4. Môj bankový účet je:   
(zapisuje sa v špeciálnom tvare IBAN)



## IX. MOJE PRÁVA A POVINNOSTI

1. Moje práva a povinnosti sú napísane v tejto zmluve. Okrem tejto zmluvy platia pre mňa aj ďalšie predpisy.



Sú napísané hlavne v zákonníku práce.  
Môžu byť aj v iných zákonoch.

2. Je mojou povinnosťou:

- robiť prácu poriadne
- dodržiavať pokyny nadriadeného
- urobiť prácu načas
  
- dodržiavať všetky predpisy,  
ktoré mi zamestnávateľ vysvetlil
- strážiť a ochraňovať majetok zamestnávateľa
- strážiť a ochraňovať dobré meno zamestnávateľa
  
- učiť sa nové veci



3. Ak zmením zdravotnú poisťovňu,  
musím to zamestnávateľovi oznámiť.

Urobím tak najneskôr v prvý pracovný deň mesiaca,  
kedy zmena začne platiť.



4. Aj ďalšie zmeny musím zamestnávateľovi včas oznámiť  
(napríklad zmenu adresy,  
kde bývam a ďalšie).

Urobím tak najneskôr do 7 kalendárnych dní.



5. Zamestnávateľ ma môže poslať na školenie alebo vzdelávanie,  
ktoré súvisí s mojou prácou.

## X. PRÁVA A POVINNOSTI ZAMESTNÁVATEĽA

1. Práva a povinnosti zamestnávateľa sú napísane v tejto zmluve.  
Okrem tejto zmluvy platia  
preňho aj ďalšie predpisy.



## 2. Zamestnávateľ musí:

- pre mňa zariadiť dobré pracovné podmienky
- pre mňa zariadiť bezpečné prostredie
- za moju prácu zaplatiť dohodnutú odmenu
- vystaviť pre mňa doklad o vyplatení mojej odmeny
- dodržiavať ostatné veci,  
na ktorých sme sa spolu dohodli



## 3. Zamestnávateľ mi musí vysvetliť:

- predpisy,  
ktoré platia pri mojej práci
- predpisy o bezpečnosti pri mojej práci
- predpisy o ochrane môjho zdravia,  
keď pracujem



## XI. DOVOLENKA

### 1. Podľa zákonníka práce mám počas roka nárok na dovolenku.

#### Platia tieto pravidlá:

- počet dní dovolenky sa vypočítava podľa toho,  
koľko mesiacov počas roka odpracujem
- za celý kalendárny rok mám právo  
najmenej na 4 týždne dovolenky
- ak mám najmenej 33 rokov,  
mám právo na 5 týždňov dovolenky
- ak sa starám o dieťa,  
mám právo na 5 týždňov dovolenky



### 2. Dovolenku môžem čerpať podľa pravidiel v zákonníku práce.



Pravidlá na čerpanie dovolenky môže mať aj zamestnávateľ.  
Môže mi čerpanie dovolenky nariadiť (prikázať).



Ak chcem mať dovolenku,  
musím o ňu zamestnávateľa požiadať.

Sú na to pravidlá.

Najčastejšie je na to aj špeciálne tlačivo,  
ktoré musím vyplniť a odovzdať.

Zamestnávateľ mi ho musí schváliť.

Inak porušujem moju pracovnú disciplínu  
(to znamená dohodnuté pravidlá).



3. Môže sa stať,  
že na dovolenku ešte podľa zákonníka práce  
nebudem mať nárok.



Stáva sa to hlavne vtedy,  
keď ešte pracujem len krátko.

Potom mám právo na dovolenku podľa počtu dní,  
ktoré som odpracoval/a.



## XII. SKONČENIE PRACOVNÉHO POMERU

1. Pracovný pomer môže skončiť,  
keď sa na tom so zamestnávateľom dohodneme.  
Dohoda sa musí napísať  
a musia v nej byť napísané  
aj dôvody skončenia zmluvy.



2. Pracovný pomer môže skončiť aj:

- keď dám výpoveď  
vtedy nemusím napísať dôvody
- keď mi dá výpoveď zamestnávateľ  
môže to urobiť len podľa pravidiel v zákonníku práce





Výpoveď sa sa musí napísať.



3. Výpovedná doba začne plynúť  
od prvého dňa ďalšieho mesiaca.

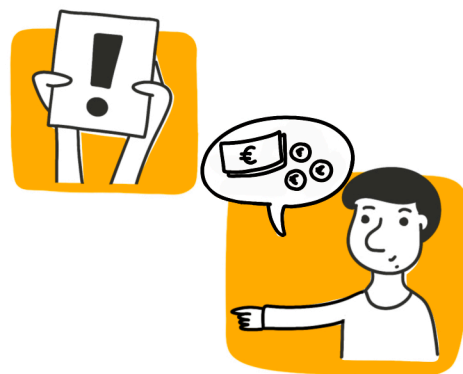
Dĺžka výpovednej doby sa určuje podľa zákonníka práce  
(viac informácií je v § 62).



4. Počas výpovednej doby ešte pracujem u zamestnávateľa.

Ak tam neostanem,  
zamestnávateľ môže odo mňa pýtať peniaze  
ako náhradu za moju prácu.

Často je to jeden priemerný mesačný plat.  
Zamestnávateľ si peniaze môže odobrať  
priamo z mojej výplaty.



5. Ja aj môj zamestnávateľ môžeme pracovný pomer  
skončiť aj okamžite.

V zákonníku práce sú na to presné pravidlá.



6. Najneskôr v deň skončenia mojej práce musím:

- odovzdať všetky materiály,  
ktoré som počas práce dostal
- vrátiť všetky požičané predmety
- odovzdať všetky informácie,  
ktoré som počas práce získal



### XIII. NA ZÁVER

1. Zmluva je vytlačená  
a podpísaná dvakrát.

Každý kus je platný ako originál.  
Jednu zmluvu dostanem ja.

Druhú zmluvu dostane zamestnávateľ.



2. Zmluva sa dá zmeniť len vtedy,  
keď k nej podpíšeme **dotatok**.



3. Zmluvu sme si všetci dobre prečítali.

Rozumieme:

- čo sa v nej píše
- aké máme povinnosti
- aké máme práva



Súhlasíme so všetkým,

čo sa v zmluve píše.

V zmluve nie sú zlé podmienky pre mňa  
a ani pre zamestnávateľa.



Uzavreli sme ju dobrovoľne.

Nikto nás k podpisu nenútil.

## Príloha č. 1: Popis môjho pracovného miesta a moja pracovná náplň

V

(doplníme miesto,  
kde zmluvu podpisujeme)



Dňa



Môj podpis  
(zamestnanec)



Podpis  
zamestnávateľa



©Ľahko-čitateľné a ľahko zrozumiteľné dokumenty sú súčasťou Profesia Labu, ktorý spoločnosť Profesia realizuje cez program Výpomoc so srdcom. Autorkou dokumentov je Lucia Cangárová.

Bezplatne si ich môžete stiahnuť na [www.sosrdcom.sk](http://www.sosrdcom.sk)

Organizátor:



Partneri:



Tlačené na recyklovanom papieri.